

Vides pieejamība



Ivars Balodis, apvienības Apeirons valdes priekšsēdētājs
Jurģis Briedis, apvienības Apeirons pieejamas vides eksperts

2017. gada 12. aprīlis



ESI PIEEJAMS!

Invalīdu un viņu draugu apvienības Apeirons pieredze rāda, ka vides pieejamība ikdienā ir svarīga 80% iedzīvotāju – ne vien cilvēkiem ar invaliditāti, bet arī senioriem un māmiņām ar bērnu ratiem. Tā būtiski ietekmē ikdienu, tostarp iespēju būt patstāvīgiem. Tādēļ aicinām pārliecināties par vides pieejamību Tavā uzņēmumā, un ļaut apkārtējiem kvalitatīvi pavadīt laiku ārpus mājām.



NORĀDES

Pamanāmas un saprotamas informējošās un brīdinošās norādes ēkā ir ļoti svarīgas. Tām jābūt kontrastējošām un jāatrodas acu augstumā, lai arī cilvēki ar redzes traucējumiem spētu tās saskatīt.



ĒRTA IEKĻŪŠANA

Kāpnes apgrūtina iekļūšanu jebkurā ēkā, taču 5% slīpa uzbrauktuve ir ērta un atvieglo iekļūšanu ēkā katram apmeklētājam.



INFORMĀCIJA



Informācijai par precīzi vai pakalpojumu ir jābūt audiālai un vizuālai, lai tā ir pieejama arī cilvēkiem ar redzes un dzirdes traucējumiem. Savukārt precīzi plauktos jābūt izvietotai aizsniedzamā augstumā, lai tā ir pieejama arī cilvēkiem ar kustību traucējumiem.



STĀVVIETA

Stāvvietā pēc iespējas tuvāk ieejai ēkā cilvēkiem ar invaliditāti nav ekstra, bet nepieciešamība.



EJAS

Platas, gaišas un neaizšķērsotas ejas ceļā līdz produktiem, pakalpojumiem vai darba vietai novērtēs ikviens – gan darbinieks, gan klients.



LABIERĪCĪBAS

Labierīcībām jābūt viegli atrodamām, plašām, aprīkotām ar stacionāriem rokturiem un citiem cilvēkiem ar invaliditāti draudzīgiem risinājumiem.



ATTIEKSME

Tehniskā pieejamība ir ļoti svarīga, taču nozīmīgi faktori vides pieejamības veicināšanā ir arī smails, izpalīdzība un iecietība, kas uzlabos omu gan Tev, gan apkārtējiem.

Vides pieejamības vadlīnijas tapa sadarbībā ar



Stāvē informāciju par vides pieejamību meklē www.videspieejamiba.lv

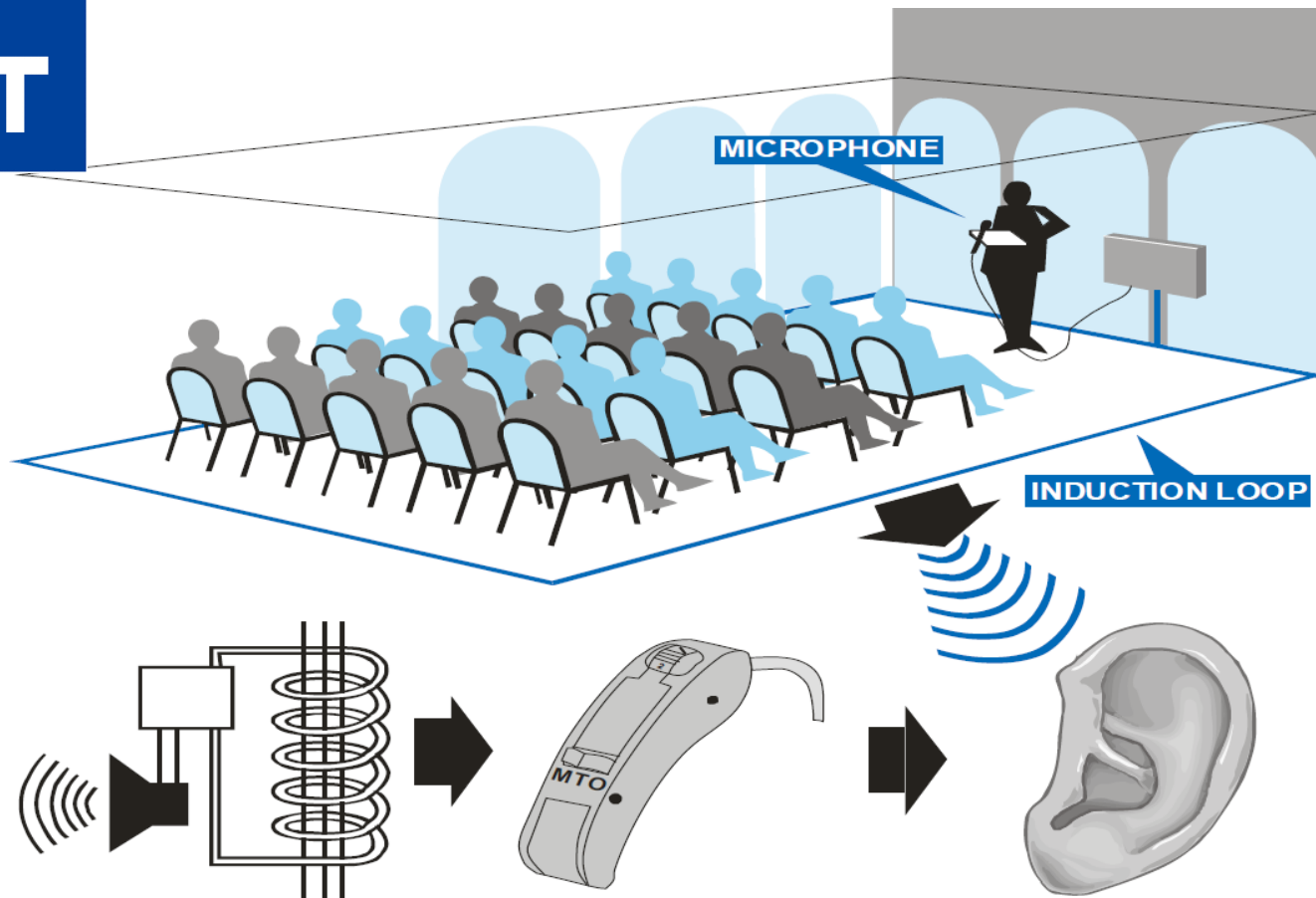
Būvniecības likums

- **4.pants. Būvniecības principi**
- Būvniecība ietver projektēšanu un būvdarbus, kuru rezultātā tiek uzlabotas vai nojauktas esošās vai radītas jaunas būves ar noteiktu funkciju. Būvniecībā ievēro šādus principus:

6) vides pieejamības principu, saskaņā ar kuru būvniecības procesā tiek veidota vide, kurā ikviena persona var ērti pārvietoties un ***izmantot būvi atbilstoši tās lietošanas veidam.***



Akustiskā cilpa



LBN 208-15 "Publiskas būves"

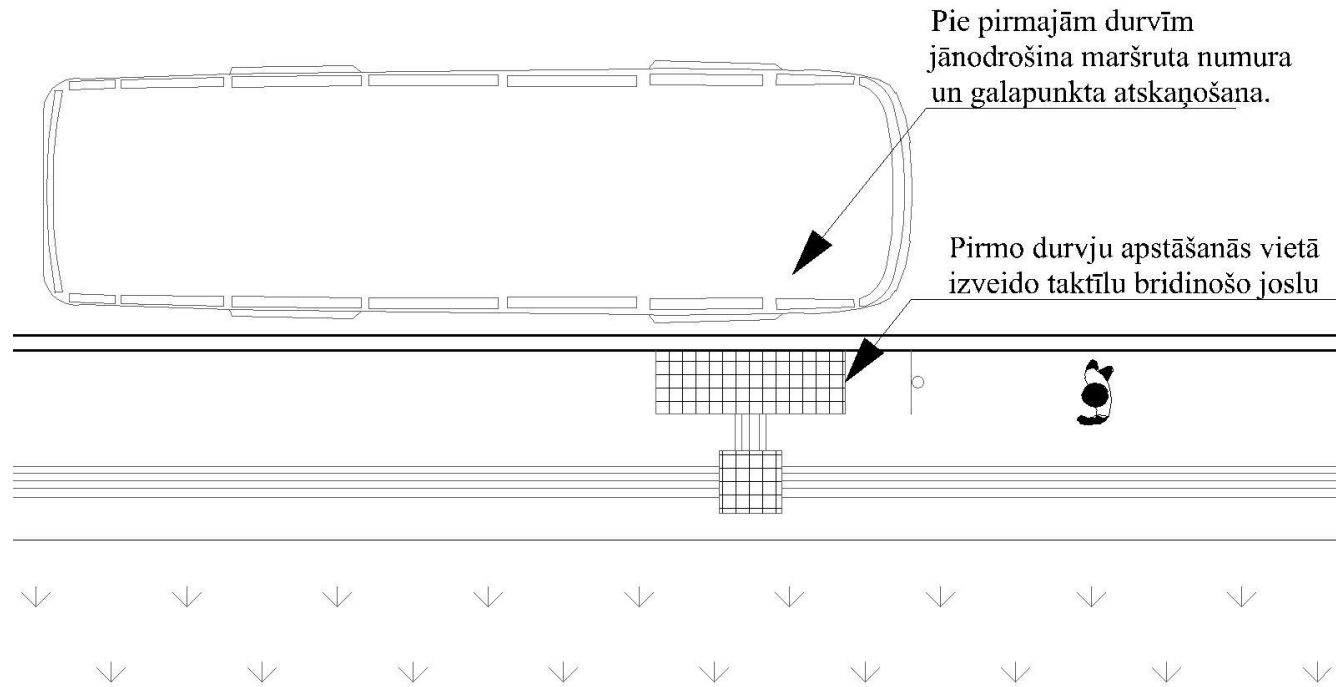
52.6. konferenču un semināru telpas aprīko ar akustisko cilpu, kas novērš blakustrokšņu iedarbību cilvēkiem ar dzirdes traucējumiem.

Vadlīnijas cilvēkiem ar redzes traucējumiem



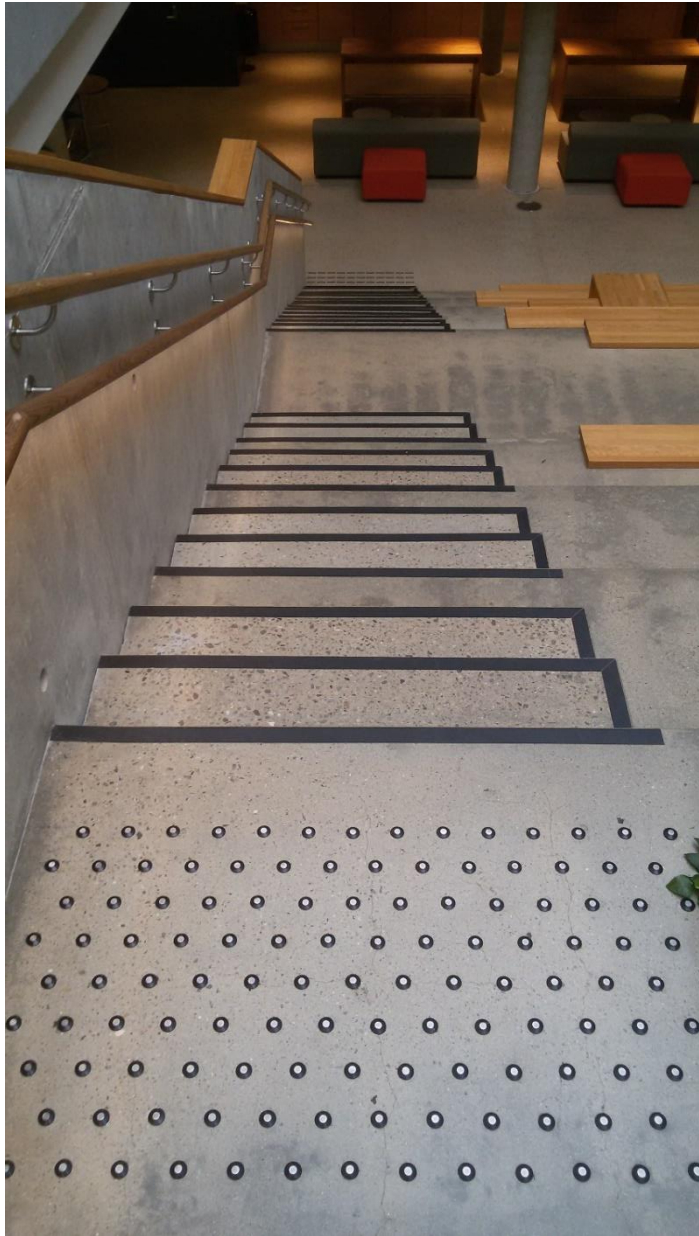


Pieturvietas

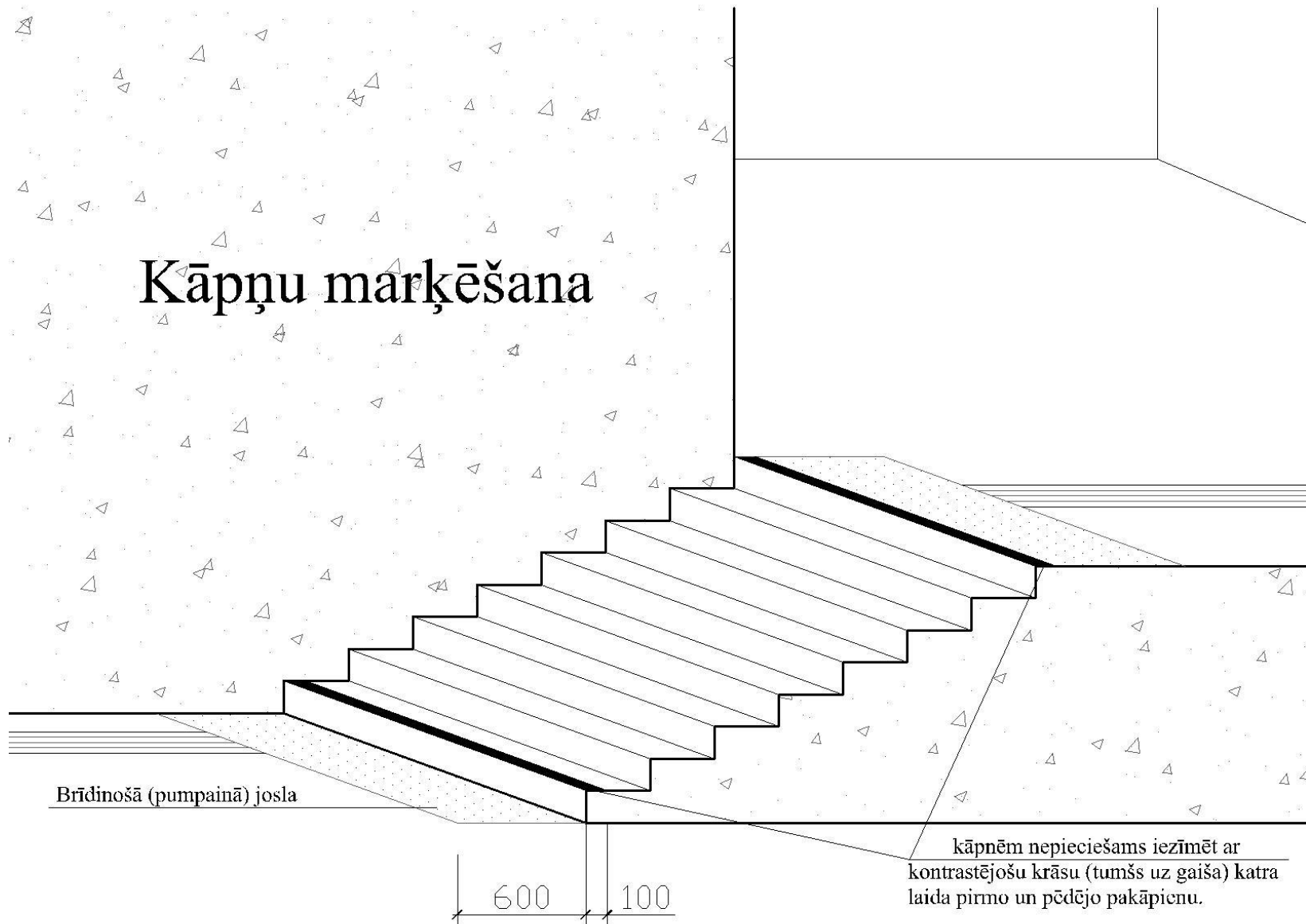


Taktilās kartes





Kāpņu marķēšana

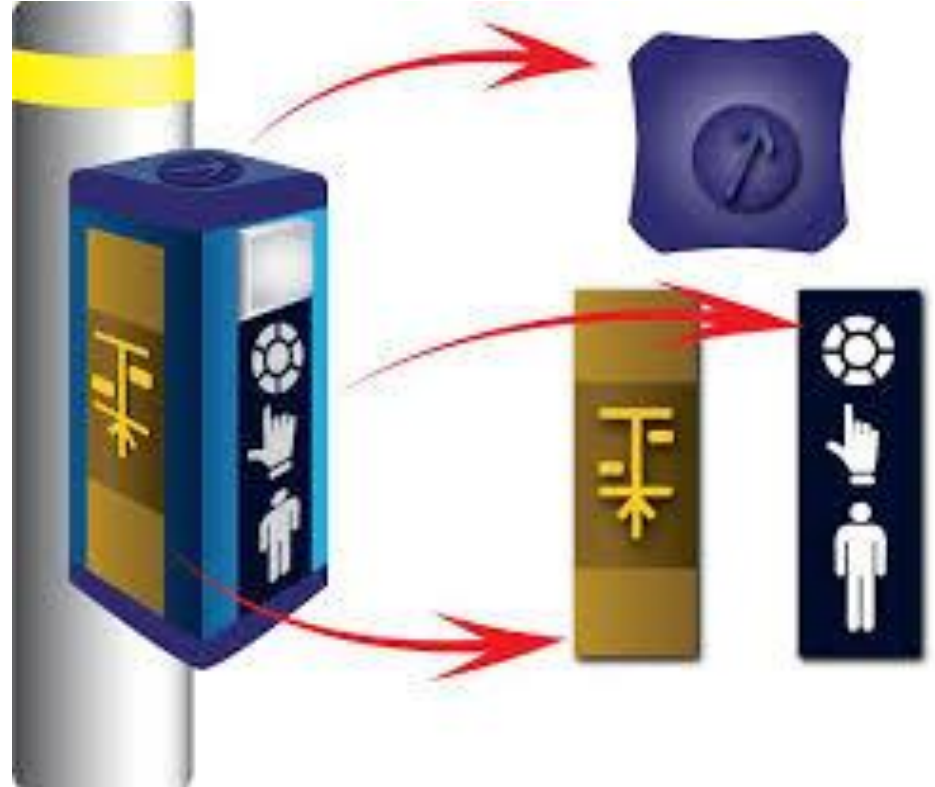


Brīdinošā (pumpainā) josla

600 100

kāpnēm nepieciešams iezīmēt ar
kontrastējošu krāsu (tumšs uz gaiša) katra
laida pirmo un pēdējo pakāpienu.

Luksofori



Pandusa segums, slikts piemērs



Kļūdas projektējot

$$5\% \neq 5^\circ$$

$$1/20 \neq 20^\circ \neq 20\%$$

$$1/20 = 3.18^\circ = 5\%$$

$$1/20 = 0.05$$

$$(\text{augstums/garums}) * 100\%$$

Mobilie pacēlāji



70% neder!

60%



10%



30%





01/07/2014

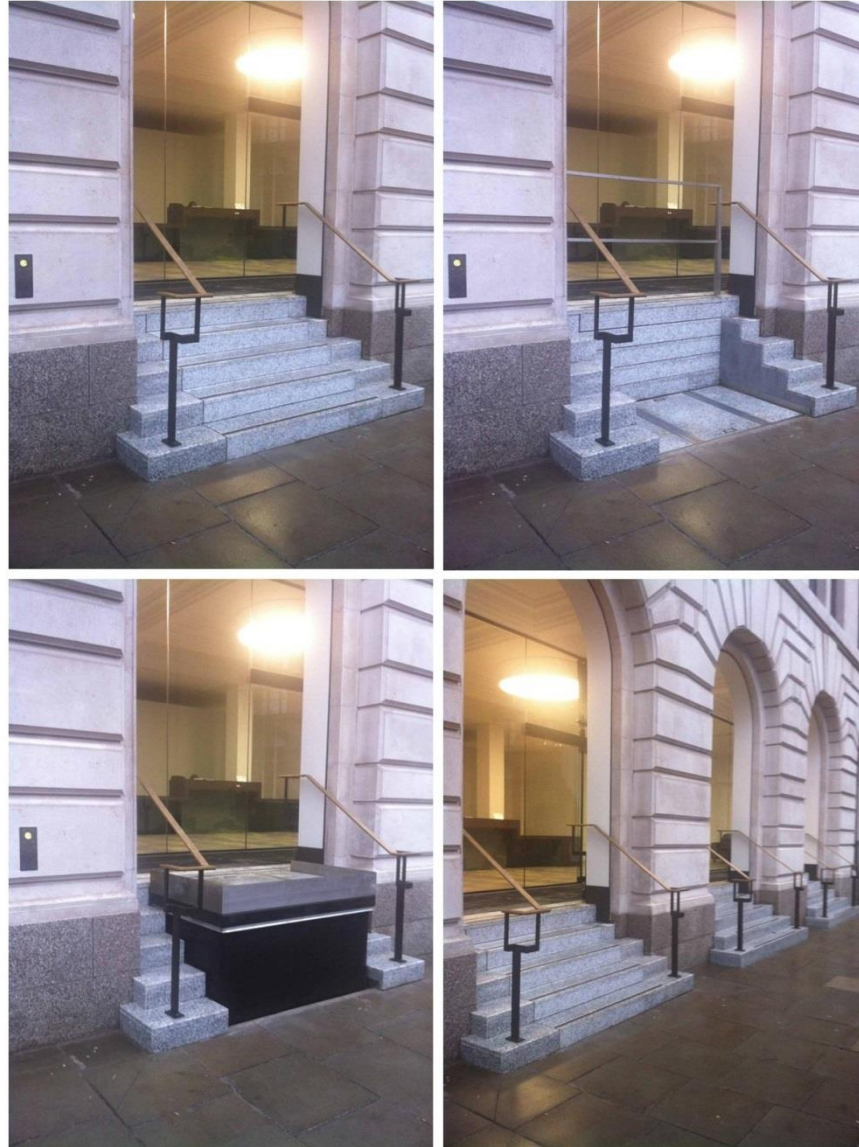
Pacēlāji, kas piemēroti kāpnēm



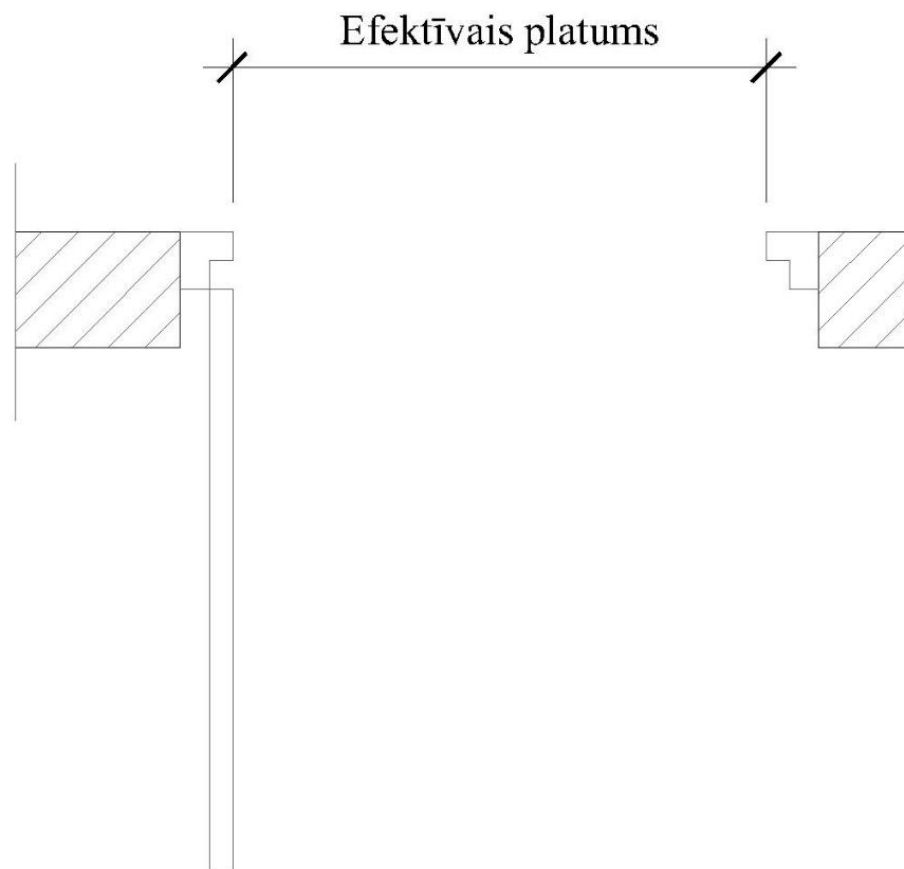




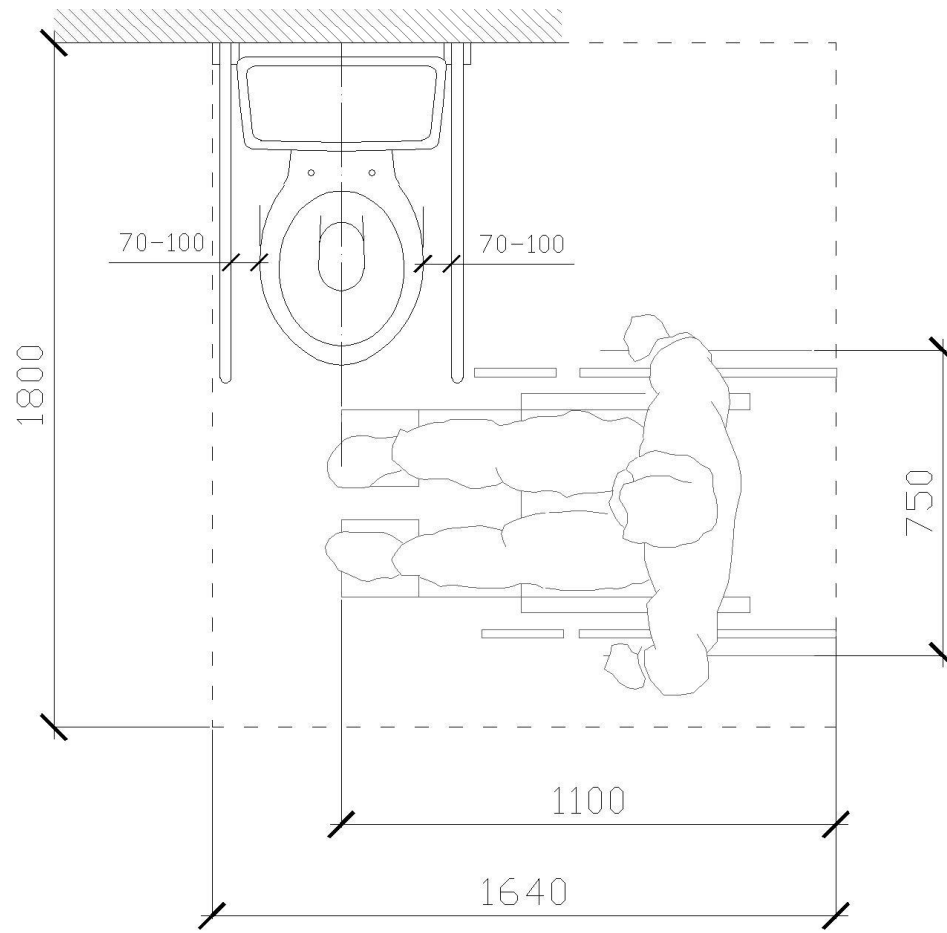
Pacēlāji



Durvju efektīvais platums 900 mm



Tualetes Pārsēšanās zona

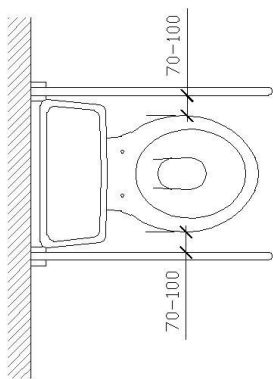
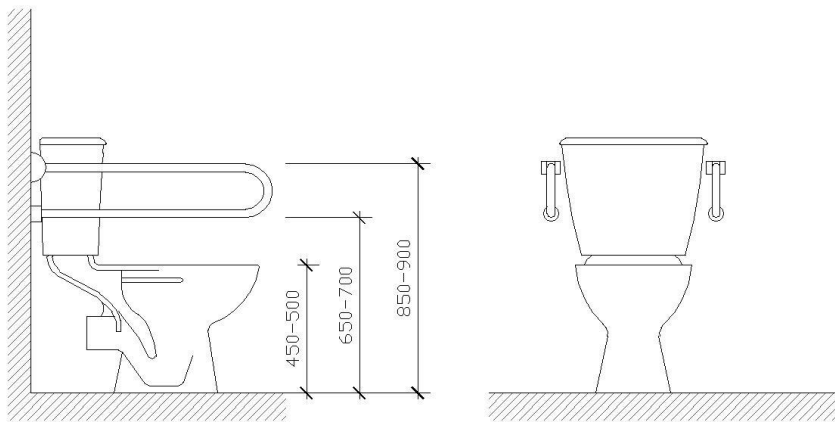


Tualete



Tualetes aprīkojums

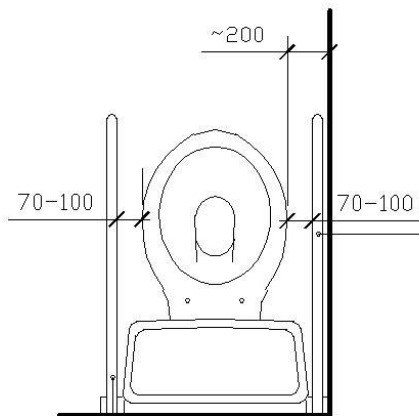




Piezīmes

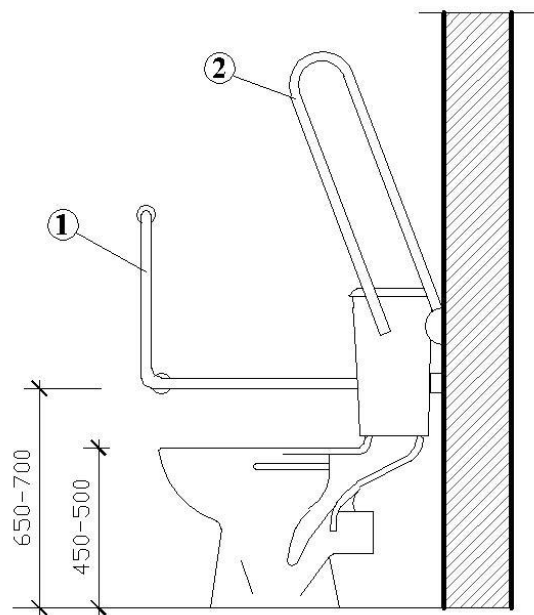
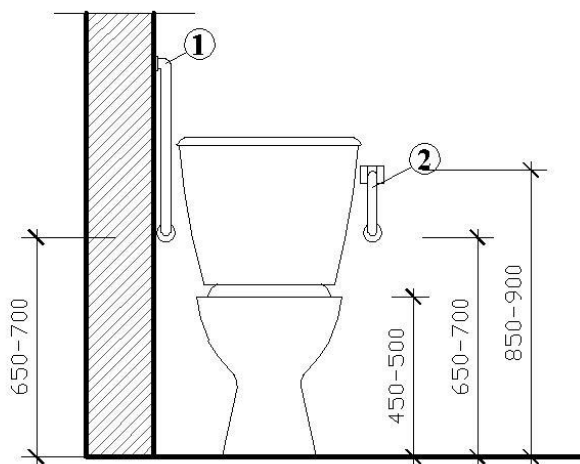
Rokturiem jābūt nostiprinātiem sienā tā, lai pieliekot slodzi, stiprinājums nezaudētu noturību.
Rokturiem jābūt atvāžamiem.

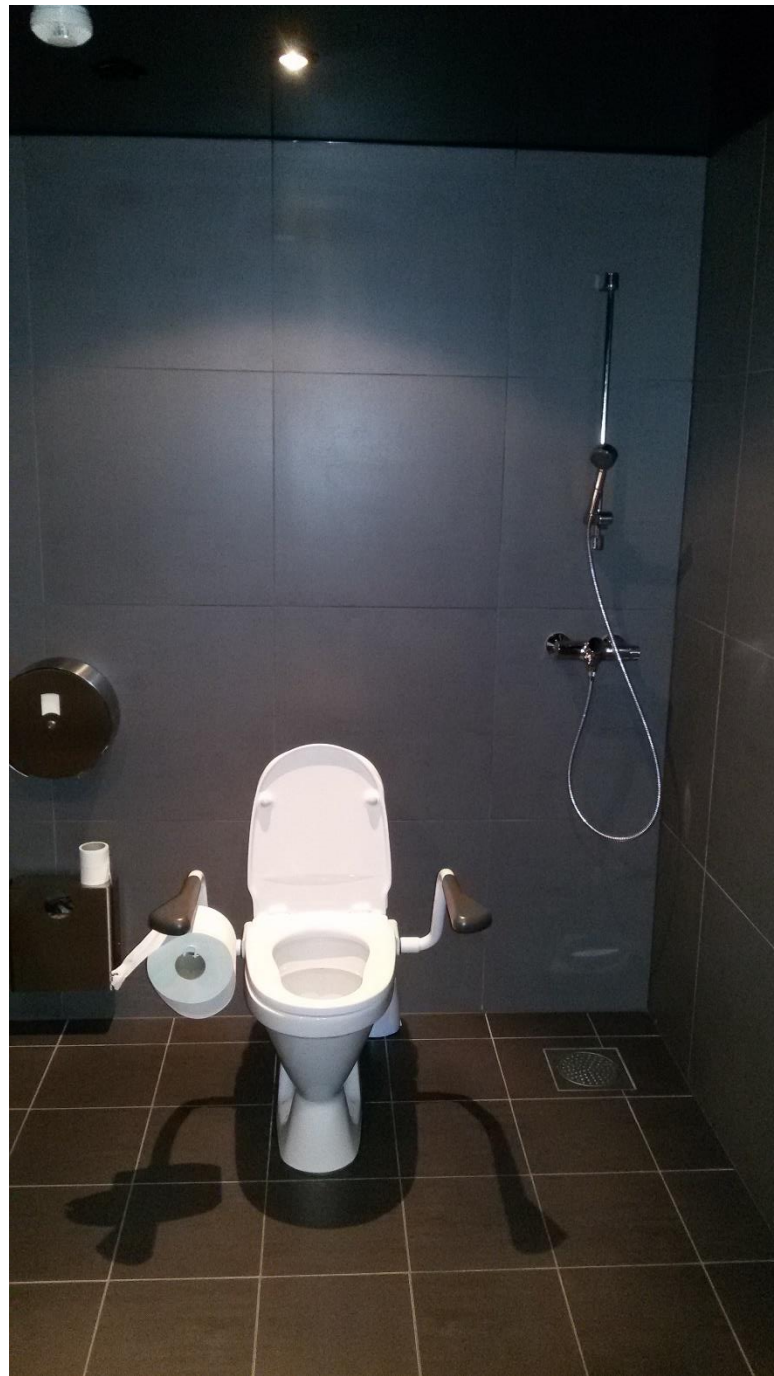




Stacionārs rokturis pie sienas ①
65-70 cm augstumā no grīdas

Atvāžams rokturis divos augstumos ②
apakšējais 65-70 cm augšējais
85-90 cm





Kļūdu labošana noved pie absurdiem risinājumiem





Paldies!

www.apeirons.lv

www.videspieejamiba.lv

www.mapeirons.lv

jurgis@apeirons.lv